

MĚSTSKÝ ÚŘAD LITOMYŠL
odbor místního a silničního hospodářství

Bří Šťastných 1000
570 20 Litomyšl

Tel.: 461 653 333

Č.j.: **MěÚ Litomyšl 22215/2021**

Vyřizuje: Ing. Miloslav Cink

Tel.: 461 653 365, 724 385 499

E-mail: miloslav.cink@litomysl.cz

Datum: 29.4.2021

VEŘEJNÁ VYHLÁŠKA
oznámení opatření obecné povahy
stanovení přechodné úpravy provozu na pozemních komunikacích

Městský úřad Litomyšl, odbor místního a silničního hospodářství, věcně a místně příslušný obecní úřad s rozšířenou působností dle § 124 odst. 6 zákona č. 361/2000 Sb., o provozu na pozemních komunikacích v platném znění (dále zákon o silničním provozu) na základě žádosti spol. **EUROVIA CS, a.s., (IČ: 452 74 924), Piletická 498, 503 41 Hradec Králové** po projednání dle § 77 odst. 3 zákona o silničním provozu s Policií ČR, dopravním inspektorátem Svitavy pod č.j. KRPE-26471-1/ČJ-2021-170906 ze dne 20.4.2021 vydává dle § 77 odst. 5 zákona o silničním provozu v návaznosti na ustanovení § 171 a 173 zákona č. 500/2004 Sb., správní řád v platném znění (dále jen správní řád), opatření obecné povahy pro stanovení přechodné úpravy provozu na pozemních komunikacích v tomto rozsahu:

- **umístění svislých přenosných dopravních značek na silnici II/317 dle přiložených situačních plánků**

Platnost: 6.4. – 22.6.2021.

Důvod: doplnění PDZ na objízdné trase na mostech ev.č. 317-010 v obci Sedliště a ev.č. 317-009 v obci Bohuňovice. Objízdná trasa je z důvodu opravy silnice I/35.

Přechodná úprava provozu bude provedena za těchto podmínek:

1. Dopravní značky budou umístěny odbornou firmou dle přiloženého situačního plánu. Musí být pro účastníky provozu viditelné z dostatečné vzdálenosti a bude dbáno o jejich neporušenost a úplnost.
2. V místech, kde dojde k nesouladu přenosného DZ se svislým trvalým DZ, bude toto zakryto nebo přeškrtnuto dle TP66.
3. Přenosné dopravní značky musí být v reflexním provedení. Dopravní značení musí být provedeno v souladu s vyhláškou MD č. 294/2015 Sb.. Budou dodrženy rozměry a provedení dle příslušné ČSN EN 12899-1.
4. Přenosné dopravní značky musí být umístěny na červenobíle pruhovaných sloupcích. Červené a bílé pruhy musí mít šířku 100 – 200 mm, spodní okraj přenosné dopravní značky musí být min. 0,6 m nad úrovní vozovky. Pro umístění přenosného dopravního značení nesmí být využívány sloupky stávajícího svislého dopravního značení. Dopravní značky nesmí zasahovat do průjezdního profilu komunikace a musí být osazeny s dostatečnou stabilitou proti povětrnostním podmínkám.
5. Po dokončení prací bude přenosné dopravní značení neprodleně odstraněno.

Odpovědná organizace: **DoZBos s.r.o., (IČ: 293 72 381), Otakara Kubína 17, 680 01 Boskovice**

Osoba odpovědná za přechodné dopravní značení:

Ing. Vanda Glosová, TM 722 226 495

Odůvodnění:

Opatření obecné povahy pro stanovení přechodné úpravy provozu na pozemních komunikacích bylo vydáno na základě žádosti spol. EUROVIA CS, a.s., Piletická 498, 503 41 Hradec Králové. Důvodem je omezení průjezdu vozidel přes mosty ev.č. 317-010 v obci Sedliště a ev.č. 317-009 v obci Bohuňovice z důvodu jejich nedostatečné únosnosti. Rozmístění dopravního značení bylo projednáno s Policií ČR, dopravním inspektorátem Svitavy dle § 77 odst. 2 písm. b) zákona o silničním provozu.

Poučení:

Opatření obecné povahy se oznamuje veřejnou vyhláškou a nabývá účinnosti pátým dnem po vyvěšení. Proti opatření obecné povahy nelze podat opravný prostředek.

otisk úředního razítka

Ing. Miloslav Cink
referent odboru

Toto oznámení musí být vyvěšeno po dobu 15 dnů na úřední desce a současně též způsobem umožňujícím dálkový přístup.

Vyvěšeno dne Sejmuto dne

Obdrží:

EUROVIA CS, a.s., Piletická 498, 503 41 Hradec Králové. (žadatel)

K vyvěšení písemnosti na úřední desku a podání zprávy odboru místního a silničního hospodářství:

Městský úřad Litomyšl – odbor rozvoje a investic, oddělení majetkoprávní, Bří Šťastných 1000,
570 20 Litomyšl

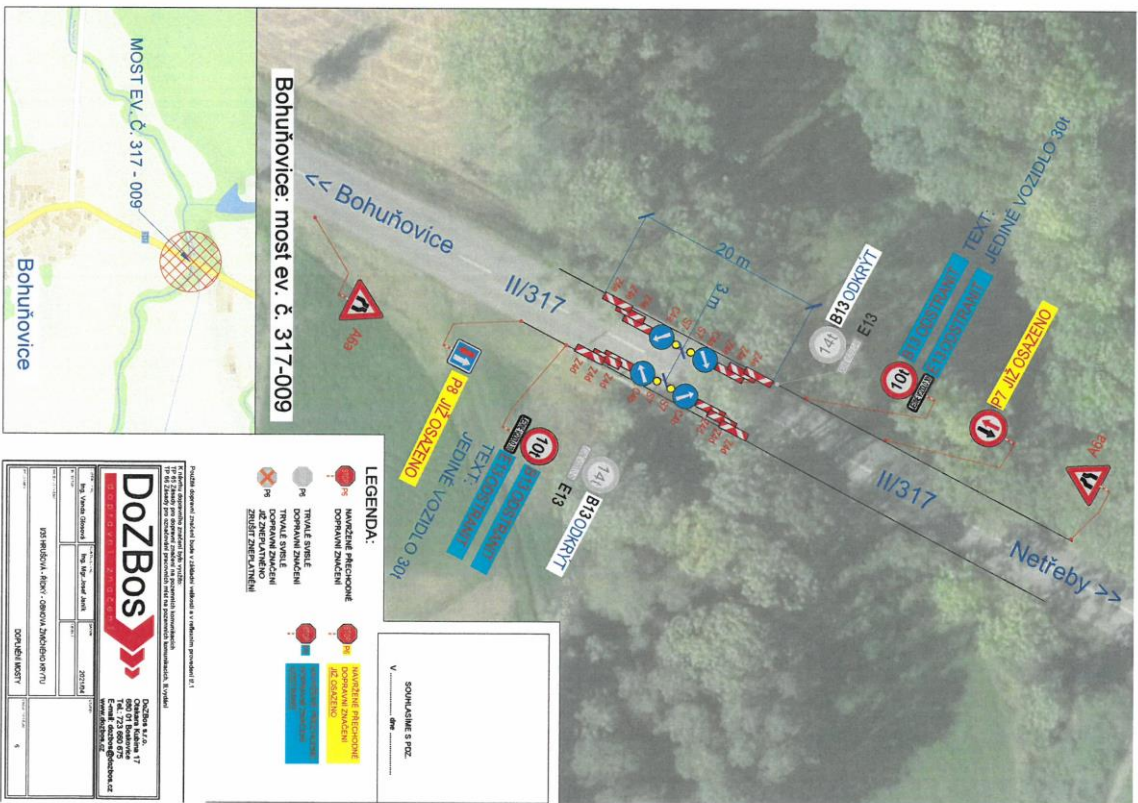
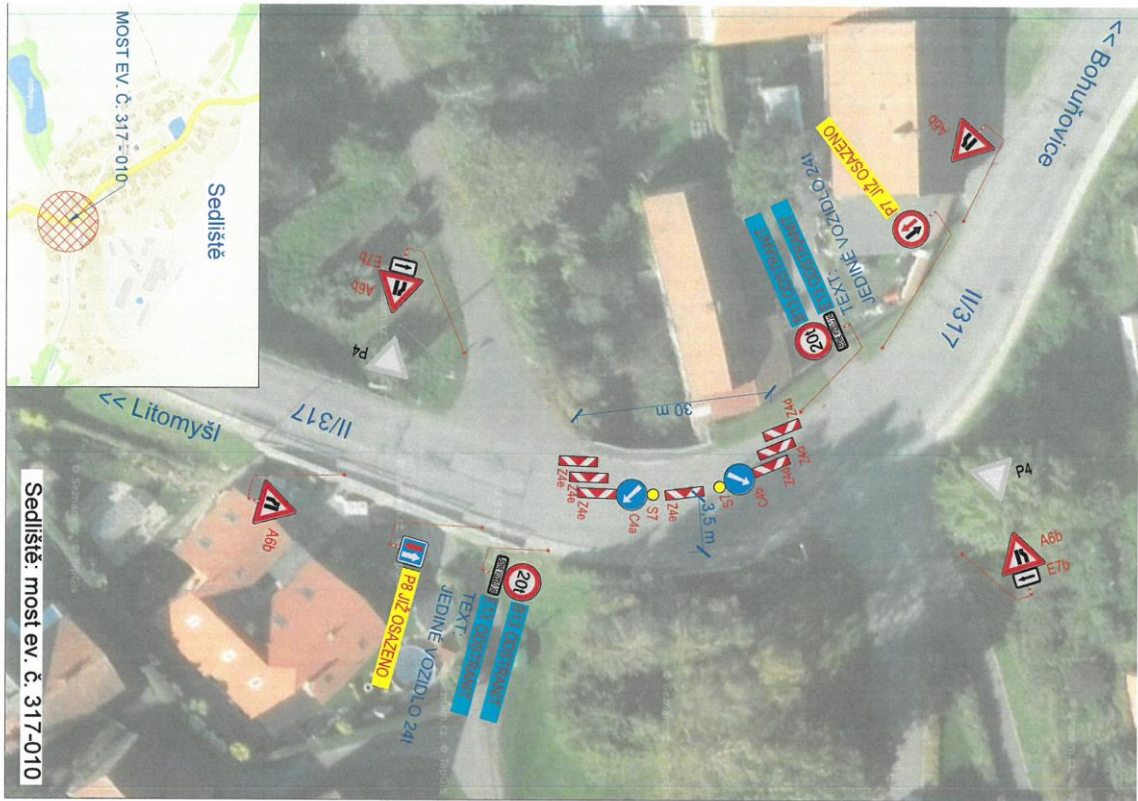
Dotčený orgán:

- Policie ČR, dopravní inspektorát Svitavy, Purkyňova 1907/2, 568 14 Svitavy

Na vědomí:

- DoZBos s.r.o., Otakara Kubína 17, 680 01 Boskovice
- Správa a údržba silnic Pardubického kraje, oddělení majetkové správy Litomyšl, T.G.Masaryka 985, 570 01 Litomyšl
- Obecní úřad Sedliště, (IČ: 002 77 347), Sedliště 46, 570 01 Litomyšl
- Obecní úřad Bohuňovice, (IČ: 002 76 421), Bohuňovice 13, 570 01 Litomyšl
- Krajský úřad Pardubického kraje, odbor dopravy a silničního hospodářství, Komenského náměstí 125, 532 11 Pardubice (silniční správní úřad)

Příloha: situační plánec



DOZBOS

DOZBOS s.r.o.
 020 01 000 010
 020 01 000 010
 020 01 000 010
 020 01 000 010

129 řemeslníků - členů občanského sdružení IČO 2571548
 DOZBOS s.r.o.
 020 01 000 010
 020 01 000 010
 020 01 000 010

LEGENDA:

	MANŽEVNÍ PRISOUCENÍ		MANŽEVNÍ PRISOUCENÍ
	DOPRAVNÍ ZNAČENÍ		DOZBOS
	TRVALÉ SVĚTLÉ		DOZBOS
	TRVALÉ SVĚTLÉ		DOZBOS
	DOPRAVNÍ ZNAČENÍ		DOZBOS
	DOPRAVNÍ ZNAČENÍ		DOZBOS
	DOZBOS		DOZBOS
	DOZBOS		DOZBOS

SCHÉMATICKÉ OBRÁZKY
 V...
 020 01 000 010